



ATELIER KB

AGENCE ARCHITECTURE & DESIGN  
PROJET D'ARCHITECTURE D'INTERIEURE  
AGENCEMENT DE MAGASIN

<http://www.architecte-architecte.com>  
atelier.kb2@gmail.com - tel 06 51 71 85 61

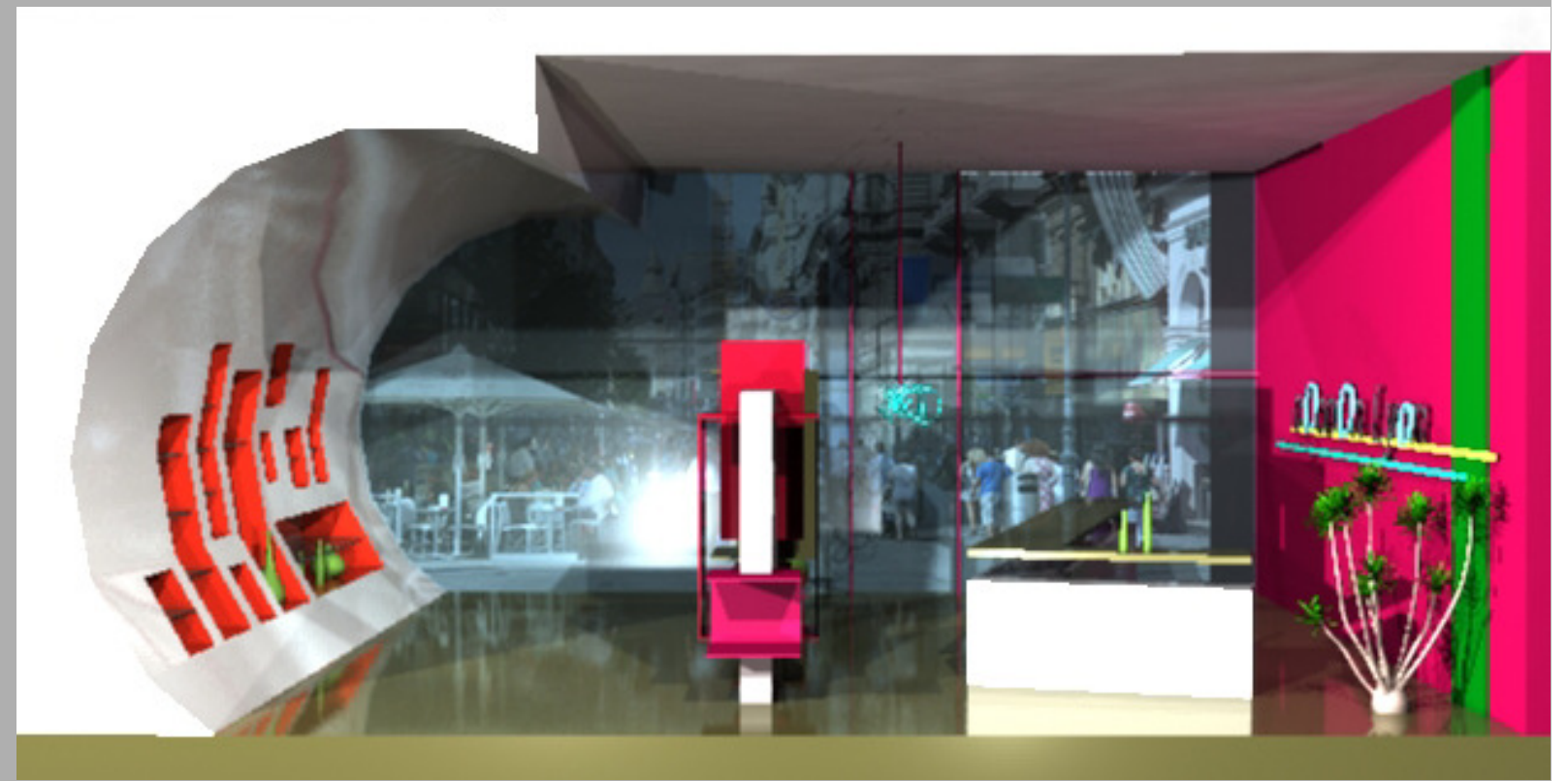
## PROJET D'AGENCEMENT DE MAGASIN

Le local est une ancienne galerie d'art. Le concept architectural vise à décliner la vocation première du lieu en l'adaptant à la vente des cadeaux. Celles-ci devenant les œuvres à exposer, à mettre en scène. Le mur courbé crée un espace intime, le cocoon, nom de l'enseigne, meuble clair qui se déploie afin de générer des espaces d'exposition et de créer une scénographie particulière. L'étagère centrale partage le magasin en deux parties, cet aménagement clair avec des vastes espaces dégagés permet de se concentrer sur les petits objets en vente.

Cette mise en scène permet d'organiser les flux, de susciter la curiosité par des aspirations à la fois visuelles et physiques et d'orienter les champs d'exposition vers les vitrines du mur courbé et de l'étagère centrale. Des niches creusées dans le meuble du mur courbé sont mises en lumière et disposées à la manière de toiles à l'intérieur desquelles les petits objets s'exposent dans des compositions propres à leurs formes et leurs couleurs qui varient au cours des saisons. De par sa forme le meuble d'exposition central se dévoile de façon différente au cours du cheminement, une composition des cadres et de miroirs, devenant un jeu de cache-cache, comme un cadeau enveloppé, évoquant la curiosité des clients.

Les cubes de l'élément central sont des formes extraites du mur courbé, création des pleins et des creux, positif et négatif.

La disposition en diagonale du comptoir en forme de L crée une dynamique avec l'espace plus large vers la rue, absorbant les nouveaux venus et des attentes devant la caisse. La baie vitrée n'est pas encombrée par des objets exposés, l'espace du magasin entier devient vitrine, qui invite les passants à l'explorer.





ATELIER KB

AGENCE ARCHITECTURE & DESIGN  
PROJET D'ARCHITECTURE D'INTERIEURE  
AGENCEMENT DE MAGASIN

<http://www.architecte-architecte.com>  
atelier.kb2@gmail.com - tel 06 51 71 85 61

## LES MATERIAUX EMPLOYES

Les matériaux et couleurs déployés soulignent le caractère 'cococon' des volumes du magasin. La surface lisse, reflétant et blanche du mur courbé contraste avec la couleur chaude à l'intérieur des creux, à choisir selon saison, le rouge sur fond blanc avec objets en vert avant Noël (évoquant neige, père Noël et arbre de Noël)

### MUR COURBE

Mur courbé en panneaux composites, avec les panneaux des faces intérieures échangeable, selon coloris adaptés à la saison

Panneau de fond des étagères au choix en miroir ou en plaques métalliques réfléchissant ou en aluminium brossé

Etagères en verre trempé ou en verre feuilleté, ce qui permet d'inclure d'autres éléments comme des films colorés

Spots encastrés dans les enseignes d'exposition

### ETAGERE - ELEMENT CENTRAL

Mur et cadres en panneaux à base de polyester armé de fibres de verre, épaisseur 2,3 mm

Etagères en verre trempé ou en verre feuilleté, ce qui permet d'inclure d'autres éléments comme des films colorés

Spots encastrés dans les enseignes d'exposition

### COMPTOIR

Comptoir en panneaux composites, avec le panneau le plus haut au choix en miroir ou en plaques métalliques réfléchissant ou en aluminium brossé

Enseigne mural en lettres métalliques, fixé avec distance au mur, voir détail des ombres projetés

Lampes LED en tiges métalliques, suspendus en forme de nœuds, évoquant des bandeaux d'emballage de cadeau

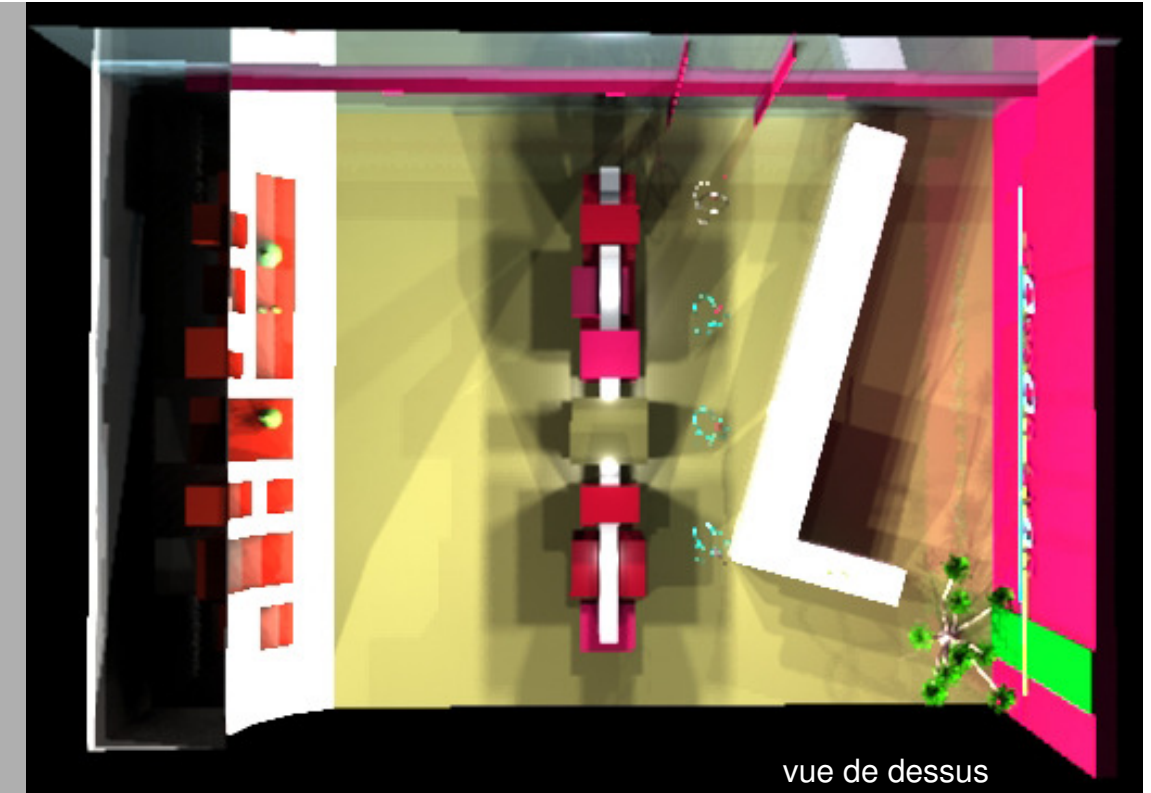
Spots encastrés au faux-plafond et dans les enseignes d'exposition

Menuiserie métallique peinte

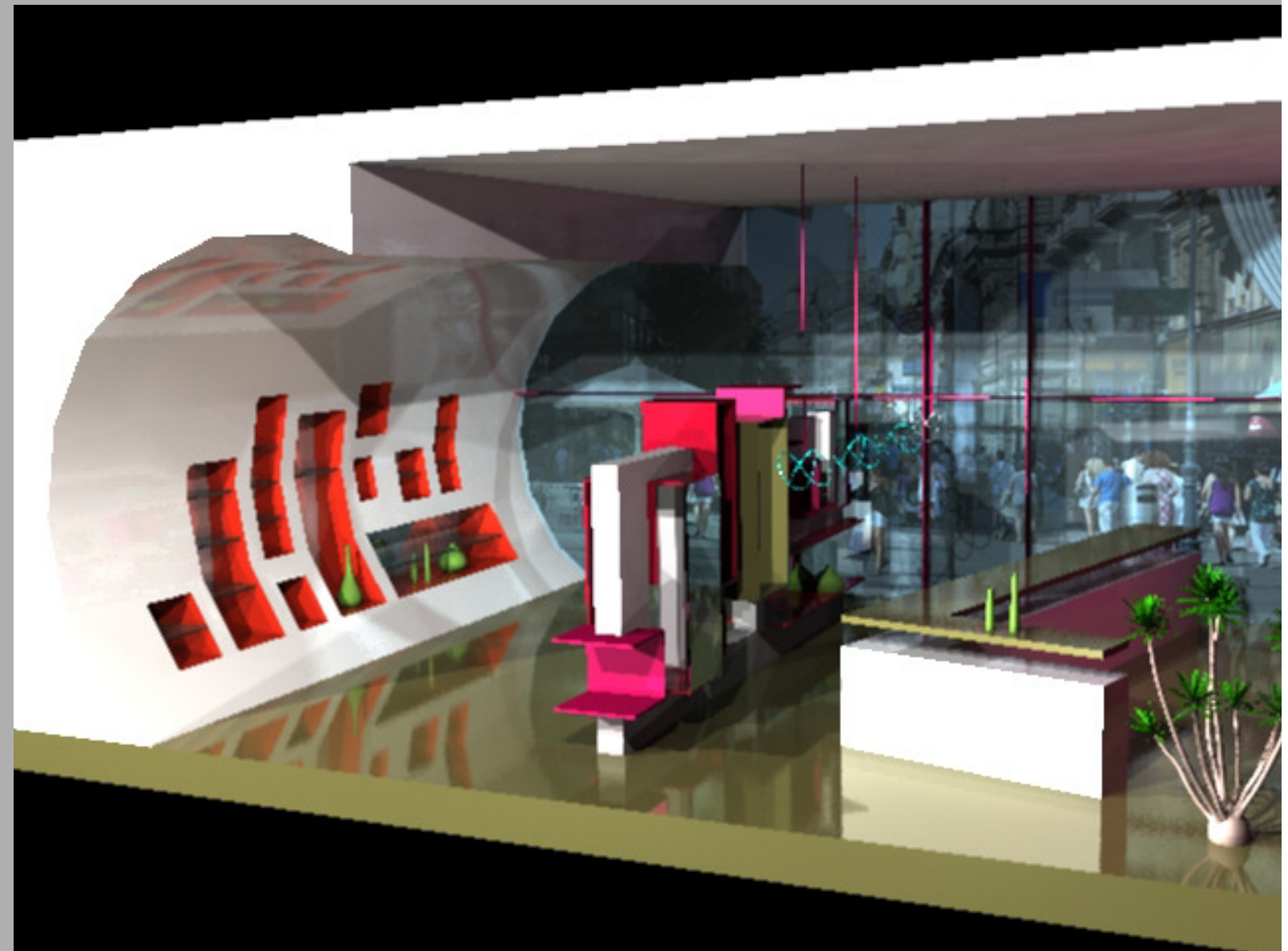
Etagères en verre trempé ou en verre feuilleté, ce qui permet d'inclure d'autres éléments comme des films colorés

Revêtement de sol au choix : en béton ciré, teinté dans la masse ou sol vitrifié / résine transparente

Revêtement mural derrière le comptoir et au fond du magasin au choix : en panneau de Revêtement textile / toile tendu (toute hauteur), panneaux composites, peinture sur placo-plâtre



vue de dessus

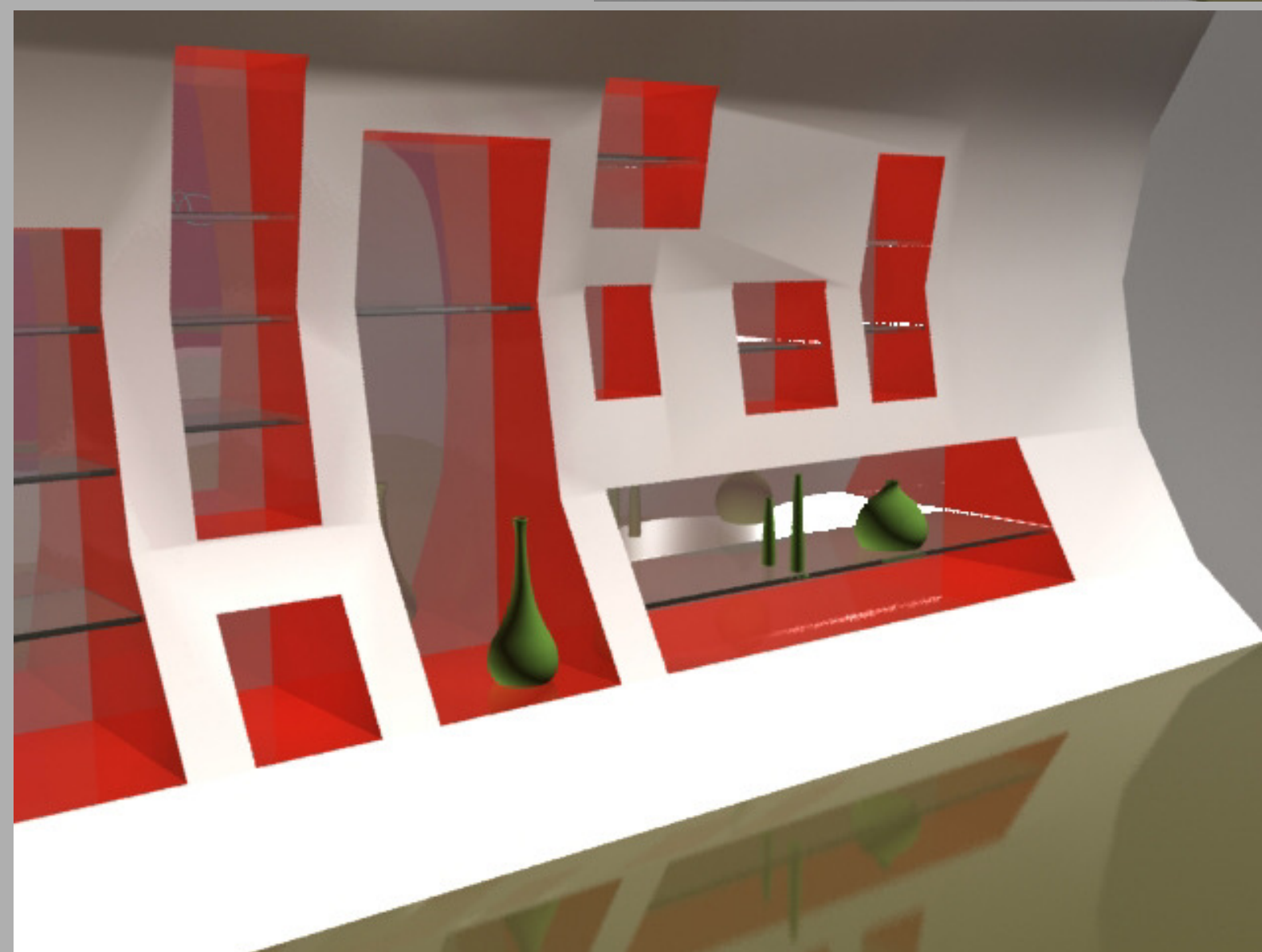
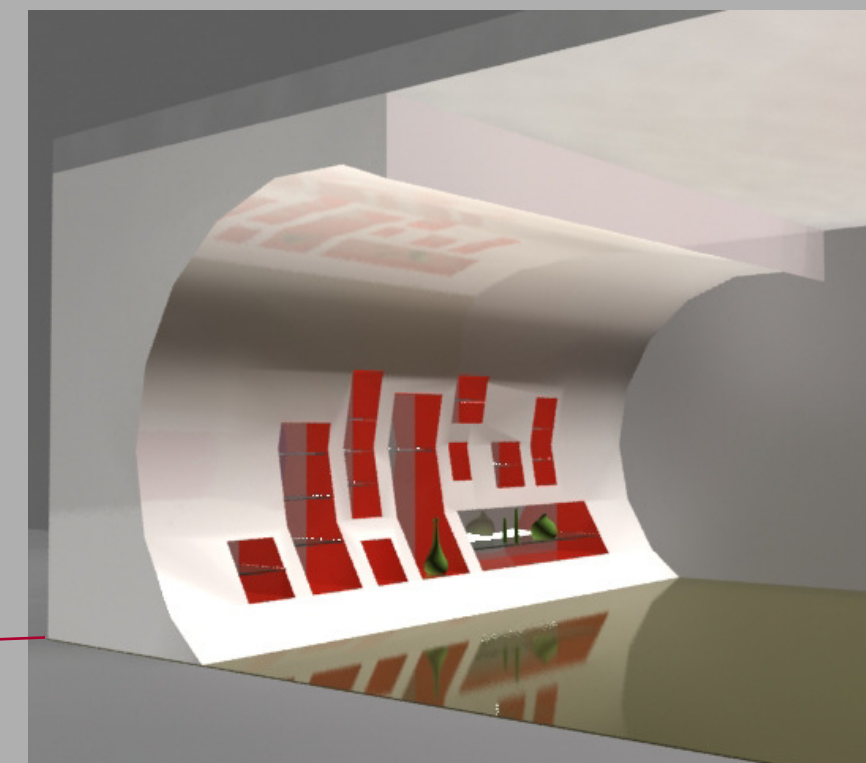
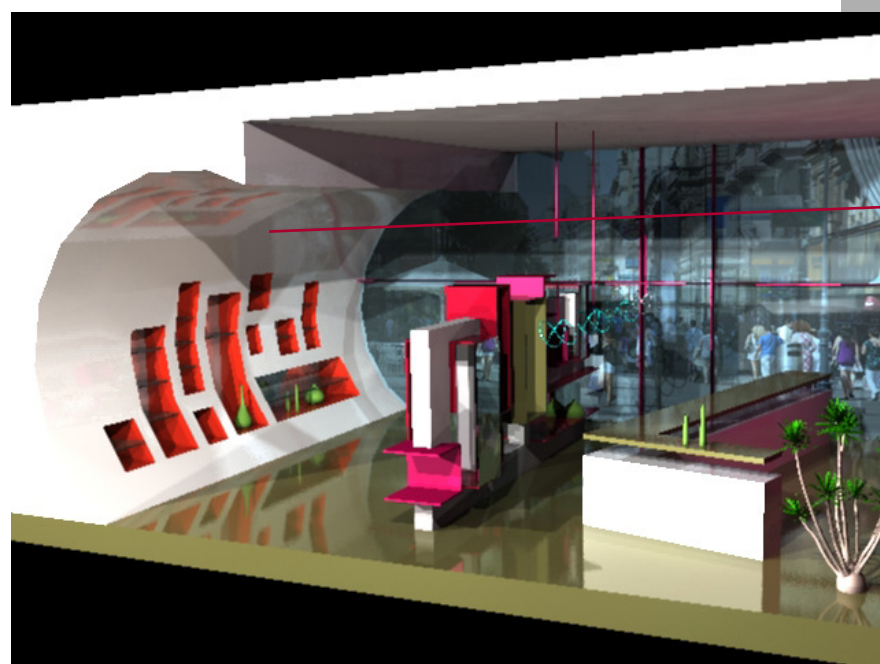




ATELIER KB

AGENCE ARCHITECTURE & DESIGN  
PROJET D'ARCHITECTURE D'INTERIEURE  
AGENCEMENT DE MAGASIN

<http://www.architecte-architecte.com>  
atelier.kb2@gmail.com - tel 06 51 71 85 61



### ELEMENT D'EXPOSITION - LE MUR COURBE

Mur courbé en panneaux composites, avec les panneaux des faces intérieures échangeable, selon coloris adaptés à la saison

Panneau de fond des étagères au choix en miroir ou en plaques métalliques réfléchissant ou en aluminium brossé

Etagères en verre trempé ou en verre feuilleté, ce qui permet d'inclure d'autres éléments comme des films colorés

Spots encastrés dans les enseignes d'exposition

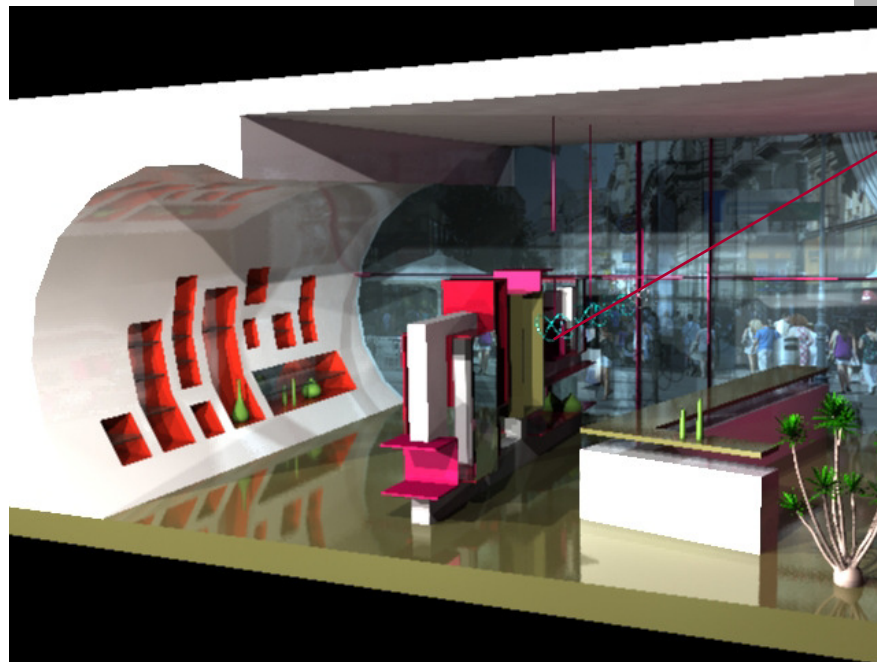


ATELIER KB

AGENCE ARCHITECTURE & DESIGN  
PROJET D'ARCHITECTURE D'INTERIEURE  
AGENCEMENT DE MAGASIN

<http://www.architecte-architecte.com>  
atelier.kb2@gmail.com - tel 06 51 71 85 61

PROJET D'AGENCEMENT DE MAGASIN A LYON

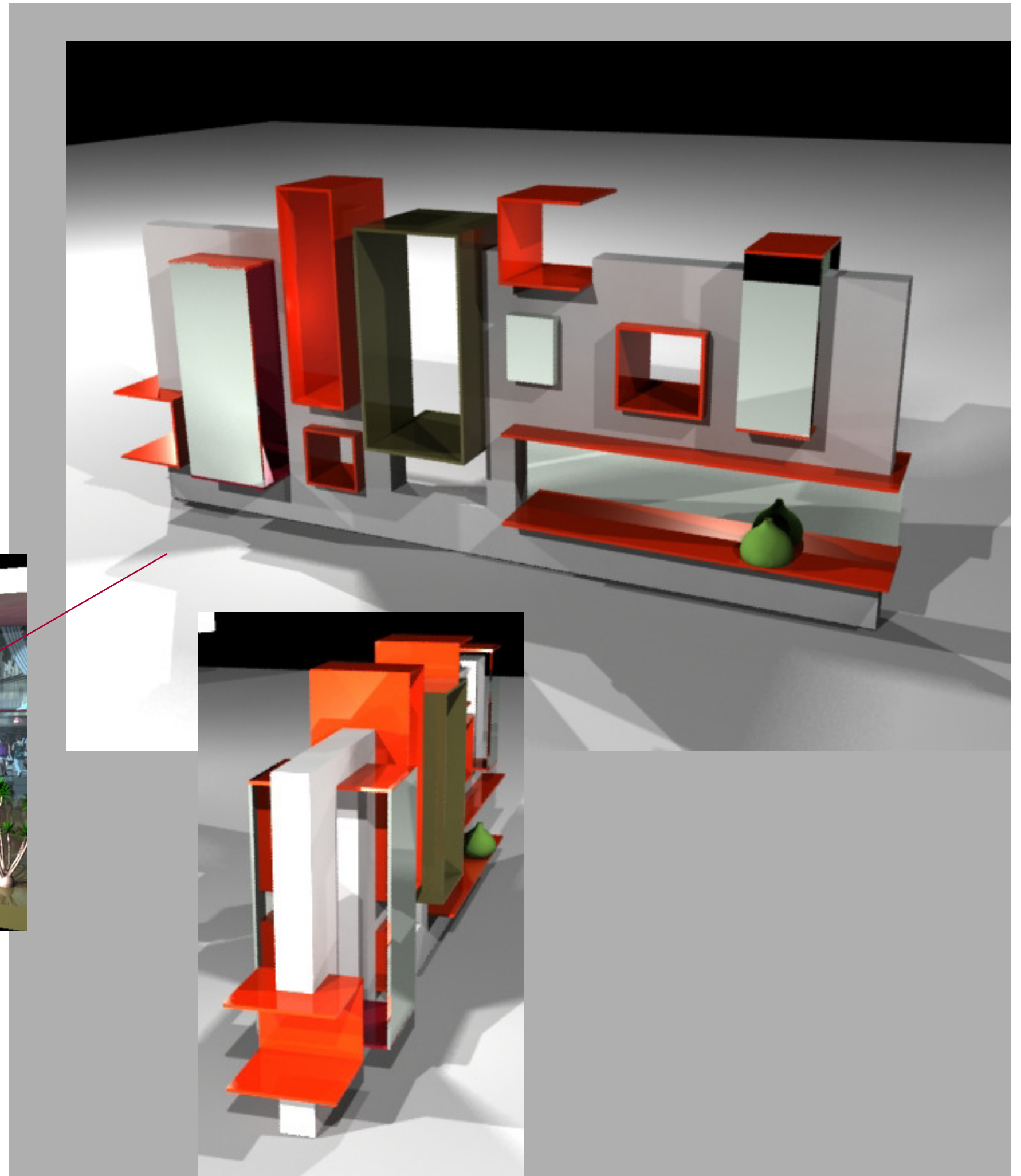


### ELEMENT CENTRAL D'EXPOSITION - L'ETAGERE

Mur et cadres de l'étagère sont conçu en panneaux à base de polyester armé de fibres de verre, épaisseur 2,3 mm

Etagères en verre trempé ou en verre feuilleté, ce qui permet d'inclure d'autres éléments comme des films colorés

Eléments de miroir contreplaqué





ATELIER KB

AGENCE ARCHITECTURE & DESIGN  
PROJET D'ARCHITECTURE D'INTERIEURE  
AGENCEMENT DE MAGASIN

<http://www.architecte-architecte.com>  
atelier.kb2@gmail.com - tel 06 51 71 85 61



### COMPTOIR, ENSEIGNE MURAL ET LAMPES LED

#### COMPTOIR

Comptoir en panneaux composites, avec le panneau le plus haut au choix en miroir ou en plaques métalliques réfléchissant ou en aluminium brossé

#### ENSEIGNE MURAL

en lettres métalliques, fixé avec distance au mur, voir détail des ombres projetés

#### LAMPES LED

en tiges métalliques, suspendus en forme de nœuds, évoquant des bandeaux d'emballage de cadeau